



▶ JUAN JOSÉ DE LA BÁRCENA
TEL. 5201 7800, EXT. 50607
juan.barcelona@codere.com

▶ TANIA SÁNCHEZ
TEL. 5201 7800, EXT. 50629
tania.sanchez@codere.com

hipodromo.com.mx





Renovadas y modernas instalaciones que nos colocan entre los mejores hipódromos del mundo.

Circuito cerrado de TV con 400 monitores y transmisión vía satélite.

Desde 1943, somos los únicos en México con 52 hectáreas y pista de carreras de 1,408 metros (7 furlongs), ubicadas en el corazón de la Ciudad de México. Nuestros espacios tienen capacidad para llevar a cabo eventos hasta para 20,000 personas. Contamos con un área verde acompañada de un lago, rodeado de restaurantes, suites privadas y espacios para eventos privados, corporativos o sociales.

Diseñado para recibir alrededor de 10,000 visitantes en sus gradas.



Con capacidad de 15 a 60 personas.

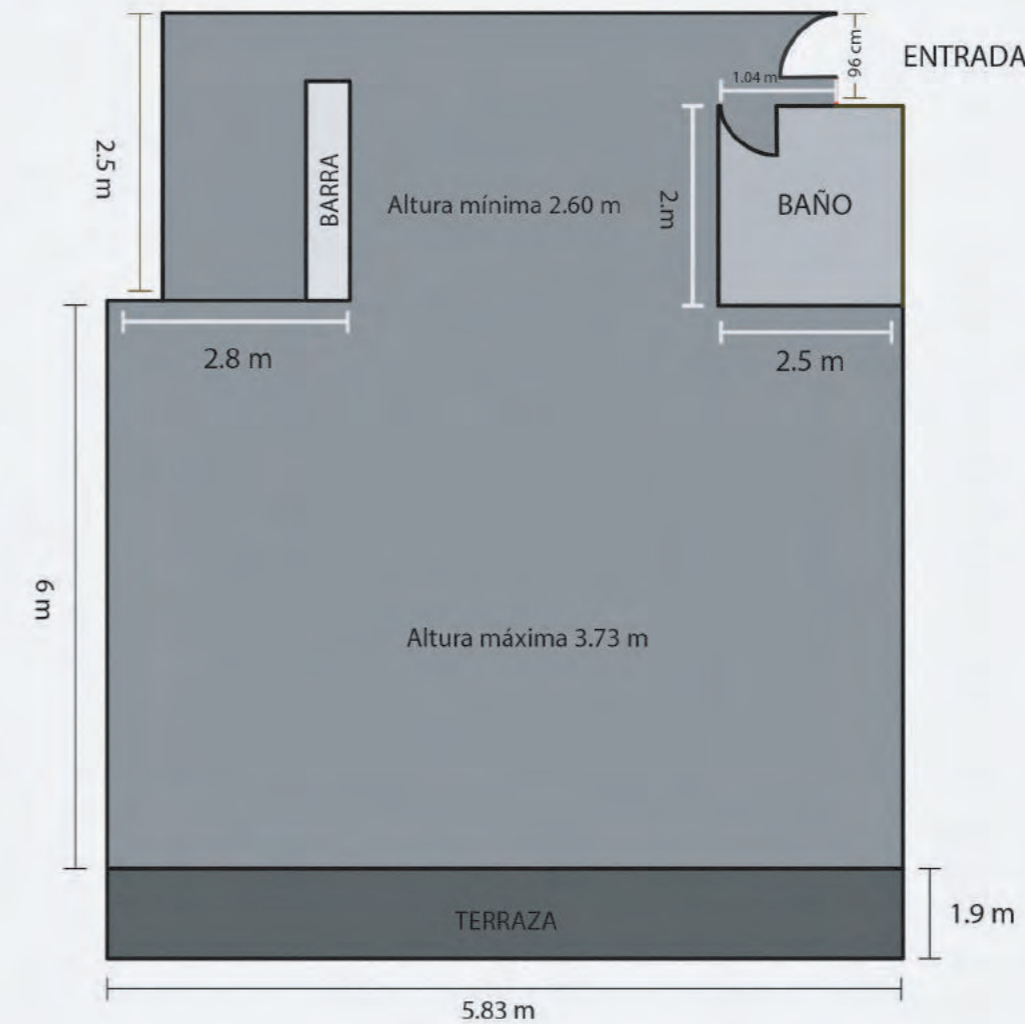
Suites WINNER'S CIRCLE

TIPO DE EVENTO: Banquete, coctel, sesiones de trabajo, presentaciones, sociales, etc.

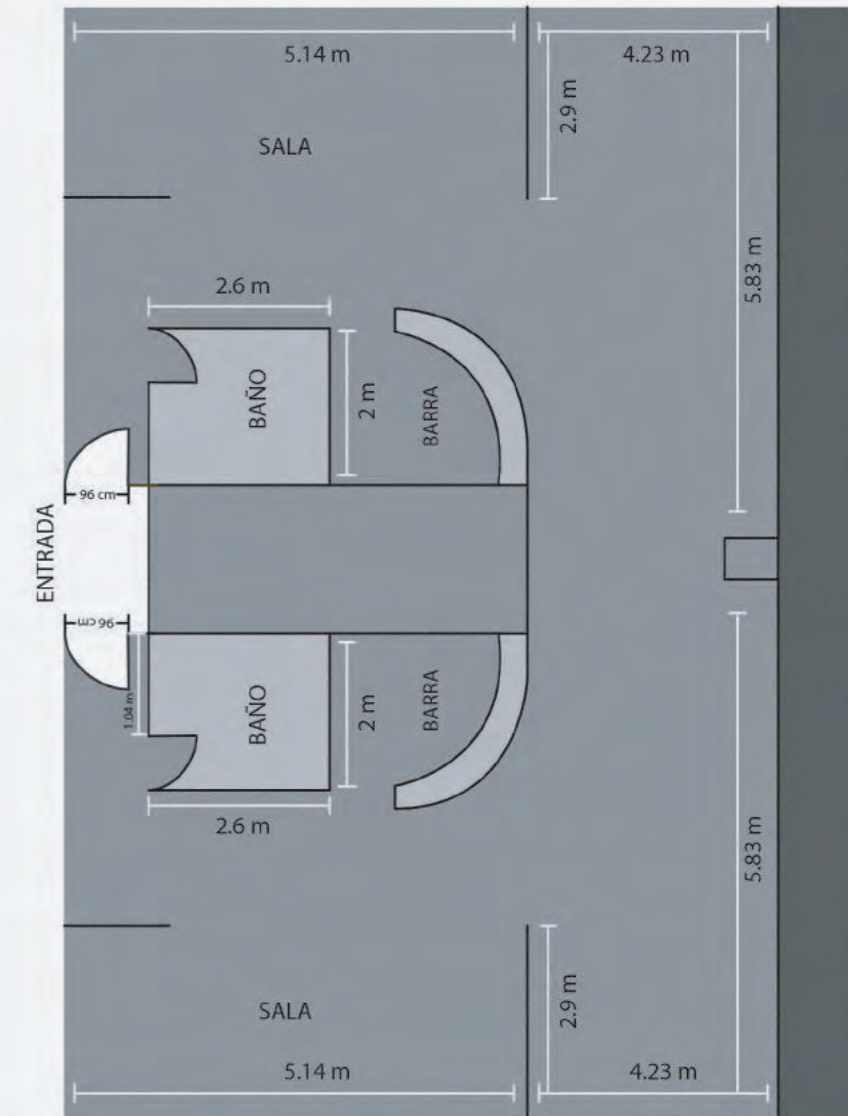
DESCRIPCIÓN DEL SITIO:

- Privacidad
- Servicio VIP
- Vista a la pista de carreras
- Suite Doble
- Ubicado en el nivel 4 de la grada 1

► WINNERS CIRCLE



SENCILLO: 60m²



DOBLE: 120m²

► WINNERS CIRCLE DOBLE



Con capacidad de 200 personas.



JOCKEY CLUB MEXICANO A.C.

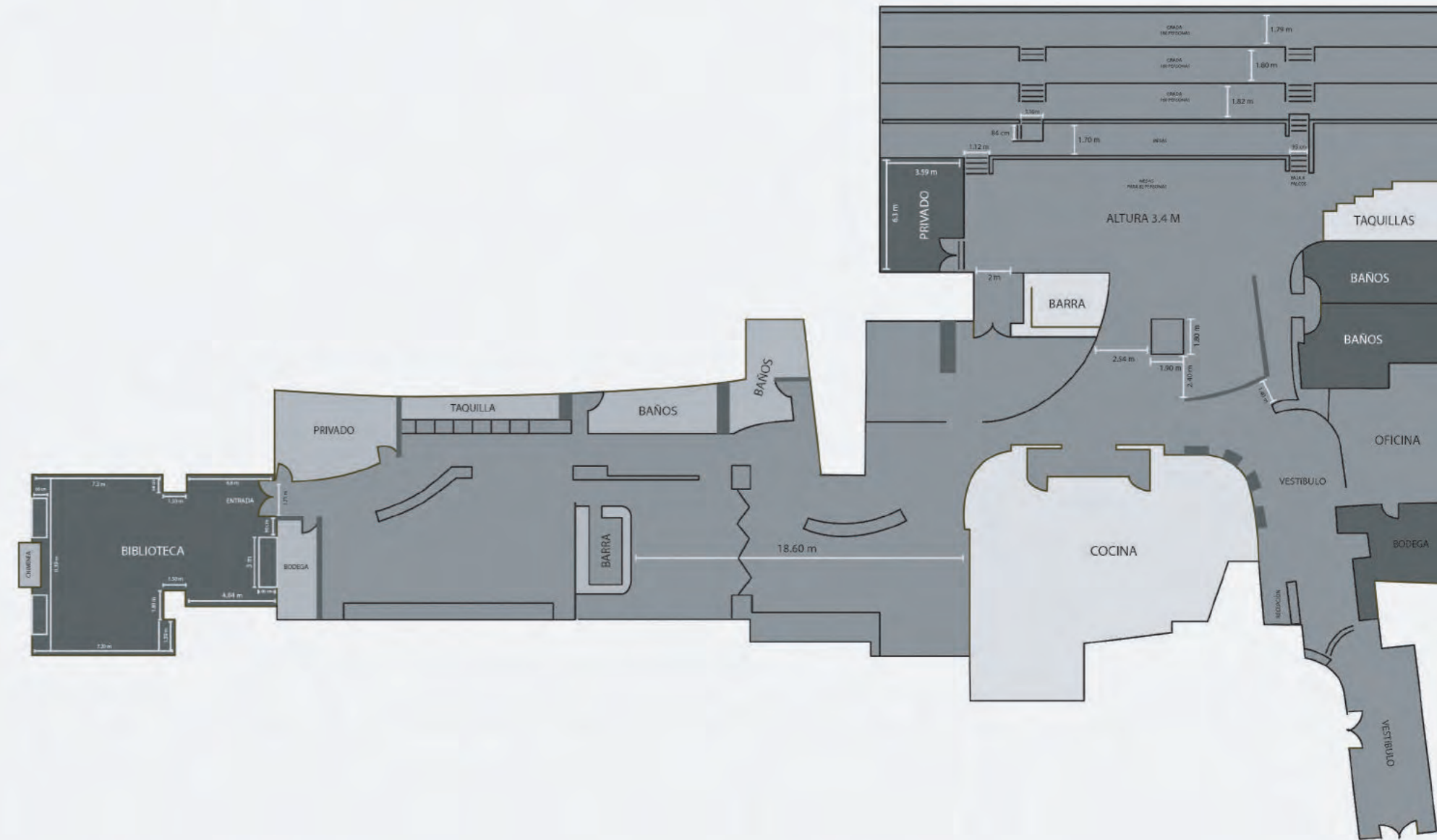
TIPO DE EVENTO: Banquete, coctel, lounge, aniversarios, sesiones, eventos sociales o empresariales, etc.

DESCRIPCIÓN DEL SITIO:

- Club privado VIP
- Vista a la pista de carreras
- Cuenta con diferentes espacios en su interior:
 - Restaurante
 - Bar
 - Salón Icaza
 - Biblioteca



► JOCKEY CLUB



la Terraza

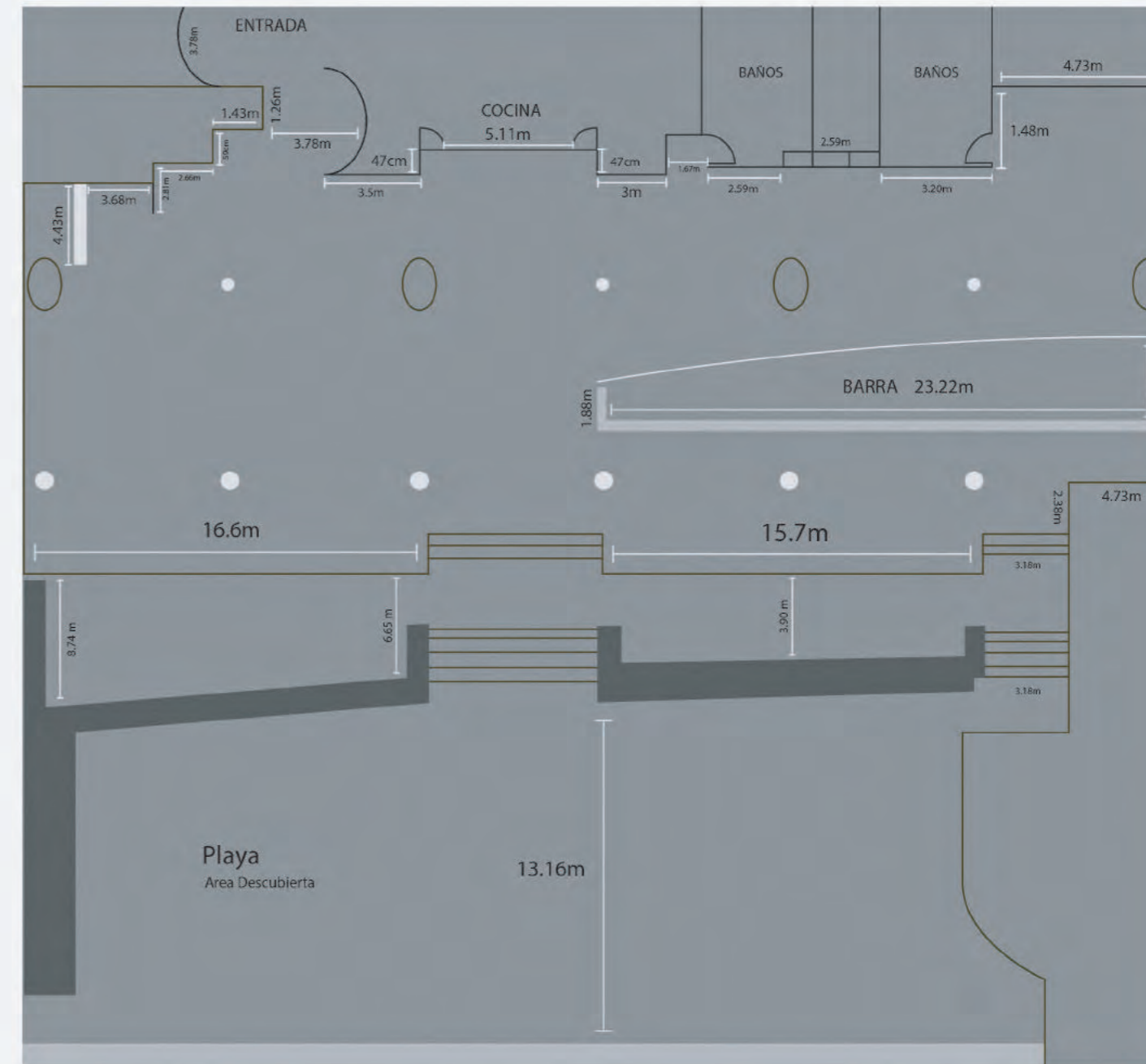
TIPO DE EVENTO: Banquete, coctel, lounge, aniversarios, sesiones, showcase, fiestas de fin de año, eventos sociales o empresariales, etc.

DESCRIPCIÓN DEL SITIO:

- Ubicado al nivel de pista frente a la meta
- Espacio techado y se encuentra al aire libre
- Se adapta para todo tipo montajes



Con capacidad para 600 personas.



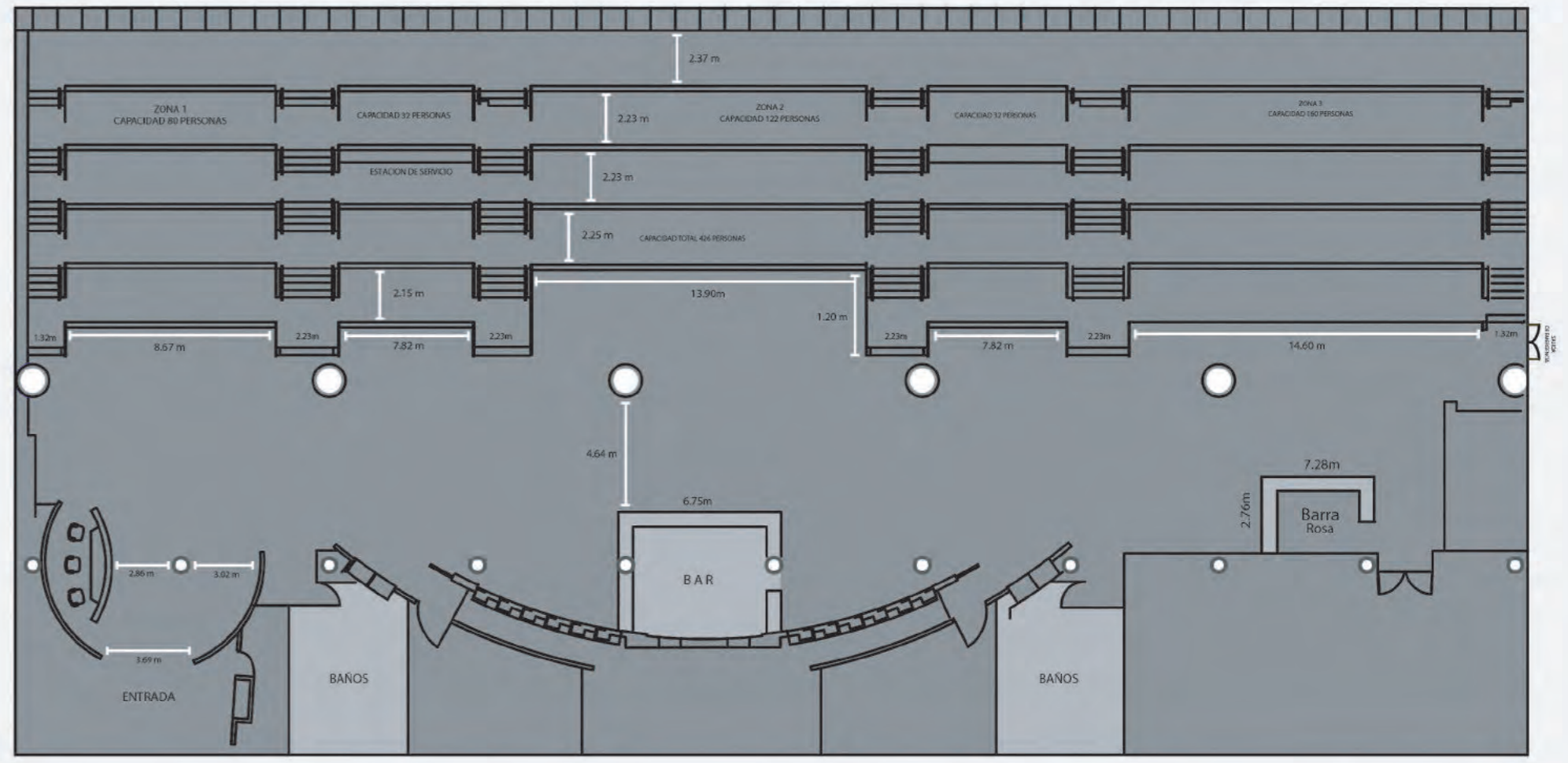


TIPO DE EVENTO: Banquete, coctel, lounge, aniversarios, eventos empresariales o sociales, etc.

- DESCRIPCIÓN DEL SITIO:**
- Vista a la pista de carreras
 - Ubicado en el 2do nivel de la grada uno

Con capacidad para 600 personas.

▶ RESTAURANTE 1943



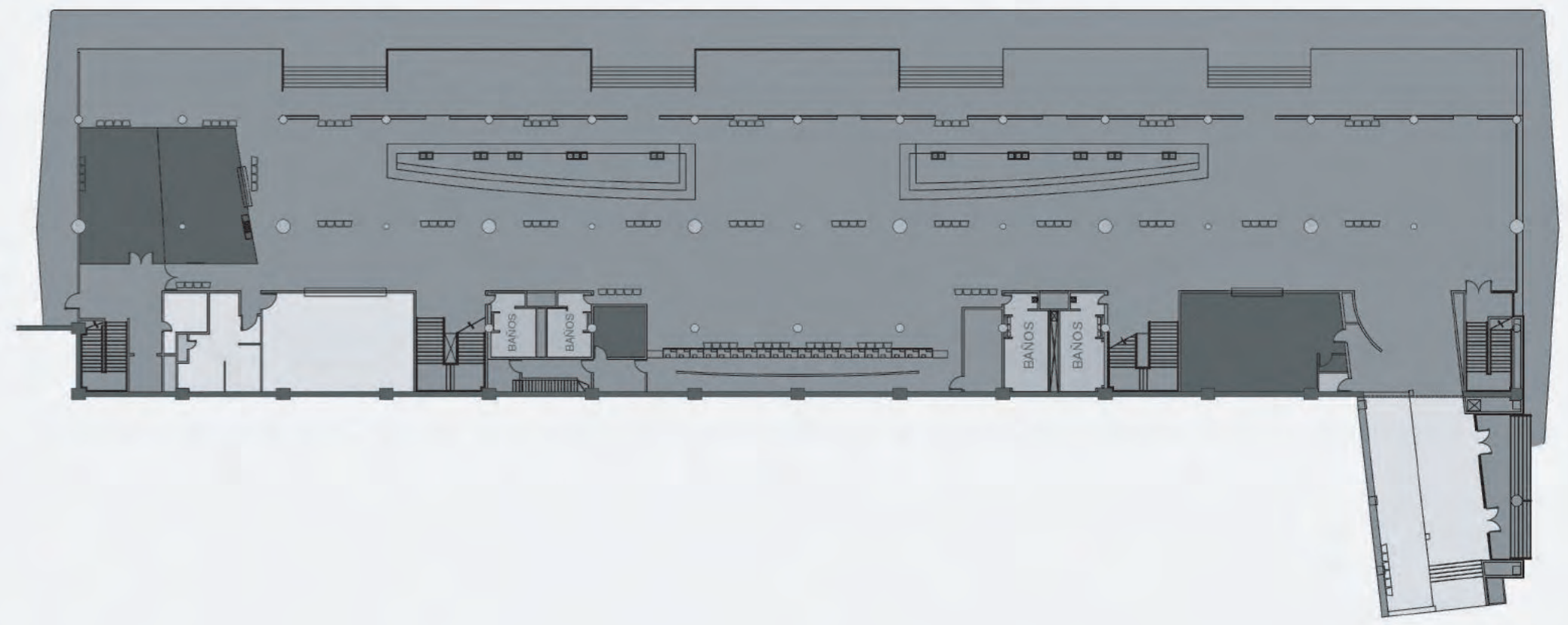


Con capacidad para 800 personas.

GRADA CENTRAL

TIPO DE EVENTO: Banquete, coctel, lounge, aniversarios, sesiones, showcase, fiestas de fin de año, eventos sociales o empresariales, etc.

- DESCRIPCIÓN DEL SITIO:**
- Espacio techado y se encuentra al aire libre
 - Se adapta para todo tipo de montajes
 - Ubicado en el primer nivel de la grada dos



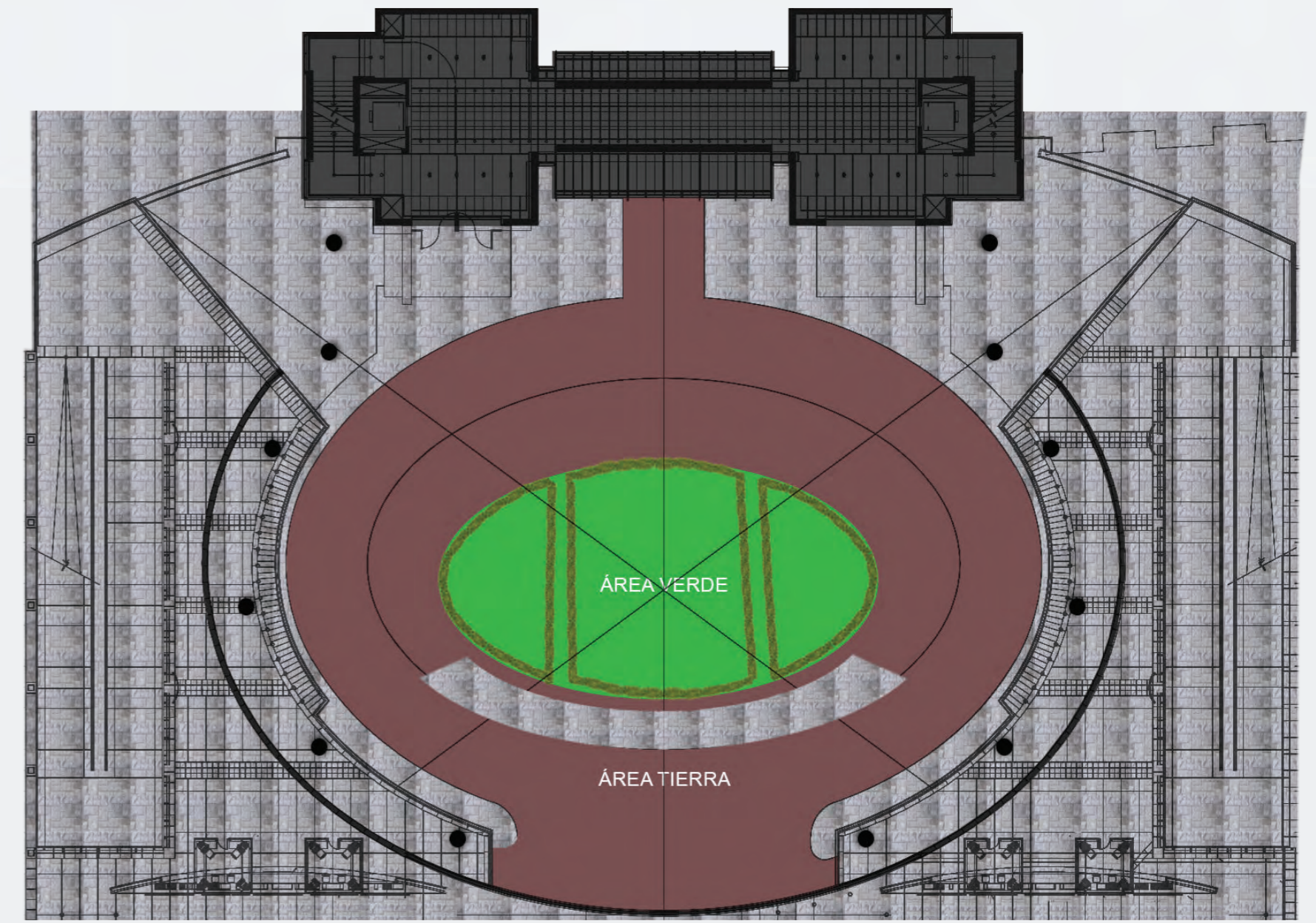


Con capacidad para 2,000 personas

PADDOCK

TIPO DE EVENTO: Lanzamientos de producto, showcase, conciertos privados, cocteles, presentaciones, etc.

DESCRIPCIÓN DEL SITIO:
 • Es un lugar único y diferente, ya que su diseño arquitectónico lo asemeja a un coliseo moderno tipo auditorio. Su céntrica ubicación entre la Grada Preferente y la Grada Central permite utilizar sus diferentes niveles de acuerdo a la magnitud del evento en días que no hay carreras.





Con capacidad para
15,000 personas

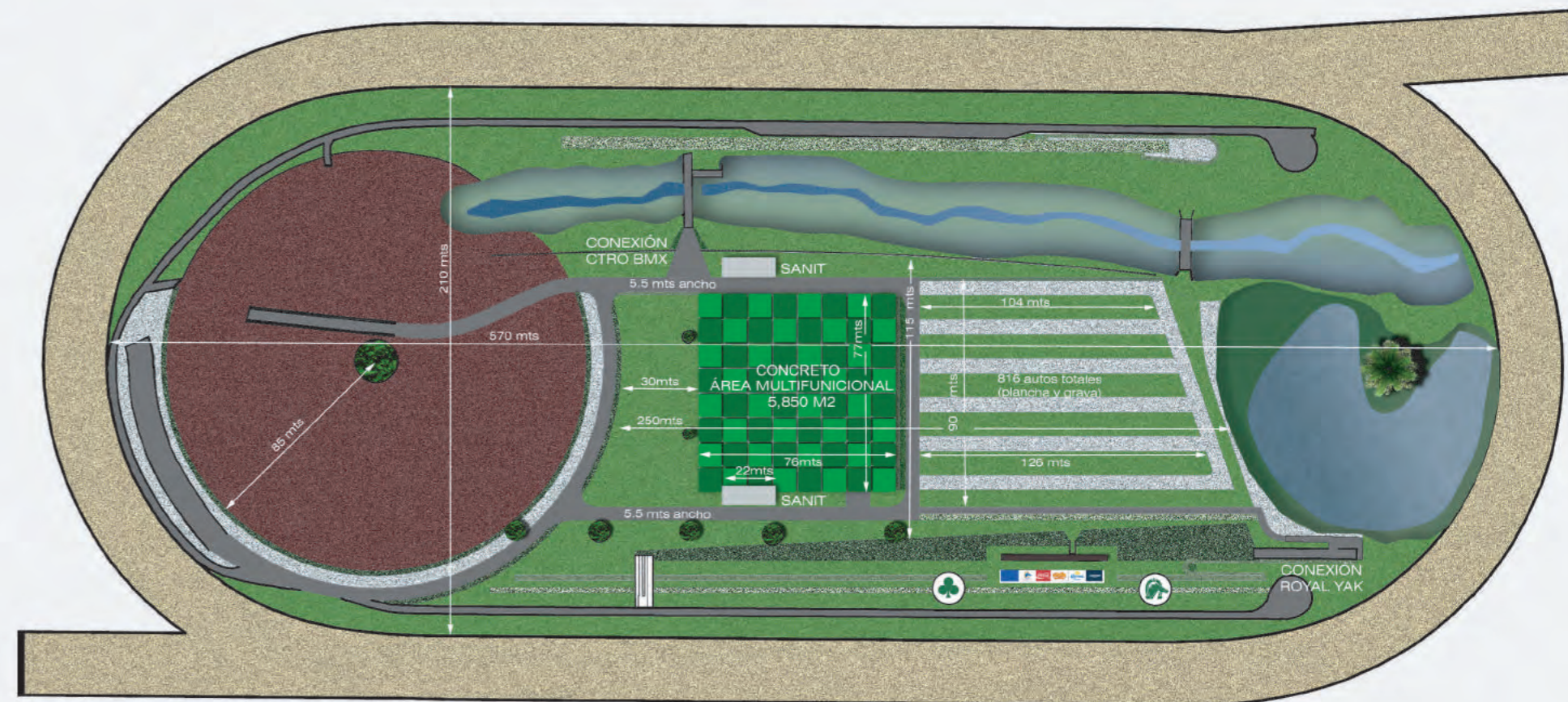


TIPO DE EVENTO:

filmaciones, integraciones, pruebas de manejo, eventos empresariales, sociales, deportivos, moda etc.

DESCRIPCIÓN DEL SITIO:

- Espacio totalmente remodelado
- Al aire libre y rodeado por la pista de carreras
- Áreas verdes
- Estacionamiento para 5,000 vehículos
- Plancha de concreto multifuncional de 4,500m²
- Cuenta con sanitarios





TIPO DE EVENTO: Banquete, coctel, lounge, aniversarios, sesiones, showcase, eventos sociales o empresariales, etc.

DESCRIPCIÓN DEL SITIO:

- Casino más importante de la Ciudad de México
- Ofrece un ambiente de lujo, seguridad y confort
- Cuenta con diferentes espacios en su interior:
 - Bonus bar
 - Derby
 - Prime





Capacidad: 100 personas.

DERBY

• Cuenta con escenario y pantalla para video proyección

Capacidad: 350 personas.



• Cuenta con pantalla para video proyección

Capacidad: 100 personas.

